

INER

Natur

Inkerbekleidung



Unser Herz schlägt

Auf unserem Firmengelände haben wir mehrere Bienenvölker, die sich auf unseren Blumenwiesen und Obstbäumen wohl fühlen.

All unsere Dächer sind mit Solaranlagen ausgestattet.

Wir produzieren und nutzen unseren Strom selbst.

Unser Fuhrpark umfasst E-Fahrzeuge.

Altpapier und Kunststoffe sammeln und recyceln wir.

Viele unserer Produkte haben das Oeko-Tex 100.



Dieser Katalog wird mit Berücksichtigung folgender Zertifikate hergestellt:



auf der grünen Seite!



614 Imkeranzug, 2-teilig

Imkerjacke

- Schützt vor Bienen- und Insektenstichen
- Zwei aufgesetzte Brusttaschen, verschließbar
- Zwei Ärmeltaschen
- Zwei offene Schubtaschen
- Elastische Ärmelbündchen sowie Daumenschlaufen, die das Verrutschen der Jacke verhindern
- Unisex-Design mit abnehmbarem Schleier (Reißverschluss) für einfache Reinigung und Aufbewahrung
- Sehr leicht und luftdurchlässig dank Atmungsnetz

Imkerhose

- Schützt vor Bienen- und Insektenstichen
- Gummizug und zusätzlicher Kordelzug an der Taille zum Straffen der Hose
- 1 Gesäßtasche
- 2 Schubtaschen
- 1 Beintasche für Stockmeißel
- Hosenbeine mit Reißverschluss und Gummiband, bienendicht verschließbar

Modell 614 41 10

100% Baumwolle

Imkerhut: 100% Baumwolle/Netzstoff

Grammatur: 250 g/m²

Größen:

S bis 5XL

Pflegehinweis:     

Imkerhut:    

Code: 59242





615 Imkeranzug, Overall

- Schützt vor Bienen- und Insektenstichen
- Komplettanzug mit Atmungsnetz (Schleier + Oberteil + Hose)
- Zwei aufgesetzte Brusttaschen, verschließbar
- Zwei Ärmeltaschen
- Zwei offene Schubtaschen
- Elastische Ärmel- und Hosenbündchen sowie Daumen- und Fußschlaufen
- Unisex-Design
- Imkerhut lässt sich durch Reißverschluss entfernen
- 2 Beintaschen für Stockmeißel
- Verstärkter Knieschutz
- Gummizug um Taille

Modell 615 41 10

100% Baumwolle

Imkerhut: 100% Baumwolle/Netzstoff

Grammatur: 250 g/m²

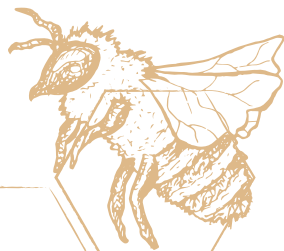
Größen:

S bis 5XL

Pflegehinweis:     

Imkerhut:    

Code: 59242





616 Imkerjacke mit Hut

- Schützt vor Bienen- und Insektenstichen
- Imkerhut lässt sich durch Reißverschluss entfernen
- Elastische Ärmelbündchen sowie Daumenschlaufen, die das Verrutschen der Jacke verhindern
- Aufgesetzte Tasche unterteilt in zwei Fächern
- Unisex-Design

Modell 616 41 10

100% Baumwolle

Imkerhut: 100% Baumwolle/Netzstoff

Grammatur: 250 g/m²

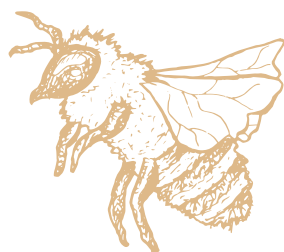
Größen:

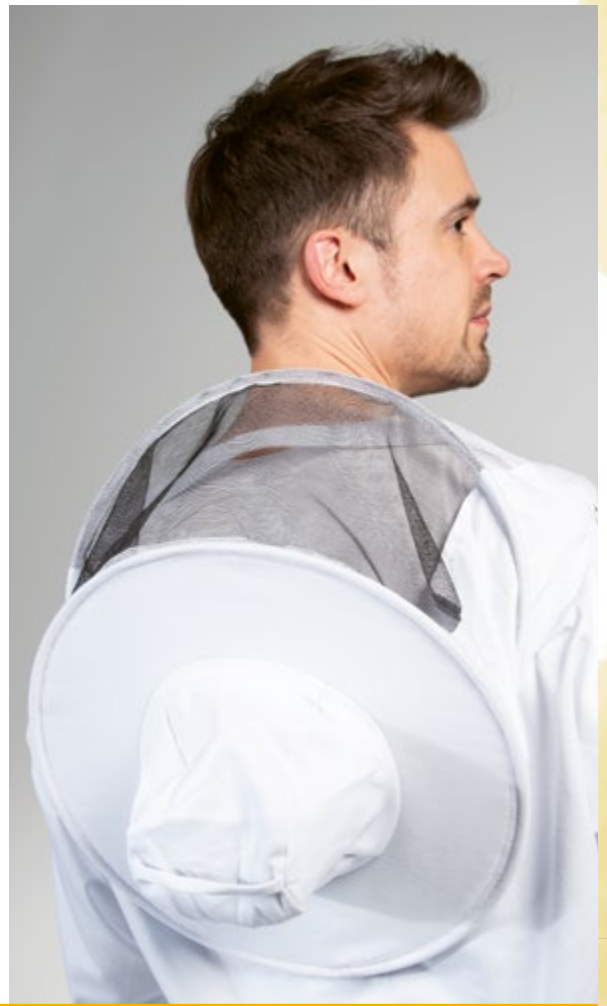
S bis 5XL

Pflegehinweis:     

Imkerhut:    

Code: 59271





617 Imkerjacke mit Hut

- Atmungsaktive Imkerjacke mit selbststehendem Rundscheier
- Drei aufgesetzte Taschen mit Polycotton-Futter und einer Ärmeltasche
- 100% atmungsaktive, belüftete Synthetik, die auch an heißen Tagen für ein angenehm kühles Tragegefühl sorgt, mit einem leichtgewichtigen Schaumstoff-Einsatz, der hervorragenden Schutz gegen Bienenstiche bietet
- Elastische Ärmelbündchen sowie Daumenschlaufen, die das Verrutschen der Jacke verhindern
- Unisex-Design mit abnehmbarem Schleier (Reißverschluss) für einfache Reinigung und Aufbewahrung

Modell 617 41 10

Meshgewebe

Imkerhut: 100% Baumwolle/Netzstoff

Grammatur: 250 g/m²

Größen:

S bis 5XL

Pflegehinweis:     

Imkerhut:    

Code: 59242





618*Imkerhut mit belüftetem Netz*

- Schützt im Kopf- und Nackenbereich vor Bienen, Mücken, Fliegen, etc.
- Sonnenschutz
- Einheitsgröße
- Gummiband im Halsbereich
- Stabil durch eingearbeitete Distanzringe
- Rundherum luftdurchlässig vernetzt - weiß & schwarz
- Durchmesser: ca. 39 cm, Länge: ca. 57 cm
- Fixierband unter dem Kinn

**Modell 618 41 10I**

100% Baumwolle/Netzstoff
Grammatur: 250 g/m²

Pflegehinweis:    

Imkerhut:    

Code: 5927

619*Imkerhut mit belüftetem Netzschleier*

- Schützt im Kopf- und Nackenbereich vor Bienen, Mücken, Fliegen, etc.
- Sonnenschutz
- Einheitsgröße
- Gummizug im Halsbereich
- Stabil durch eingearbeitete Distanzringe
- Rundherum luftdurchlässig vernetzt - weiß & schwarz
- Durchmesser: ca. 39 cm, Länge: ca. 50 cm
- Fixierband unter dem Kinn

**Modell 619 41 10I**

100% Baumwolle/Netzstoff
Grammatur: 250 g/m²

Pflegehinweis:    

Imkerhut:    

Code: 5927



990 Unisex Heavy T-Shirt

- Rundhals
- Doppelnähte an Kragen und Bund
- Nackenband von Schulter zu Schulter
- Rückenlänge bei Gr. L: 77 cm

Modell 990 13 10 in weiß

100% Baumwolle

Grammatur: 180 g/m²

Pflegehinweis:     

Code: 0222

Modell 990 13 20 in schwarz

100% Baumwolle

Grammatur: 180 g/m²

Pflegehinweis:     

Code: 0222



990 13 10 |
weiß



990 13 20 |
schwarz



983*Damen Poloshirt, 100% Mischgewebe*

- Piqué-Material
- Zwei Ton-in-Ton Knöpfe
- Leicht tailliert
- Kragen- und Ärmelbündchen
- Rückenlänge bei Gr. M: 68 cm

Modell 983 90 in 11 Farben

65% Baumwolle 35% Polyester
Grammatur: 220 g/m²

Pflegehinweis:

Code: 0225

Unsere Farben (Nr.):

XS S M L XL 2XL 3XL

10 20 = XS S M L XL 2XL 3XL 4XL 5XL

982*Herren Poloshirt, 100% Mischgewebe*

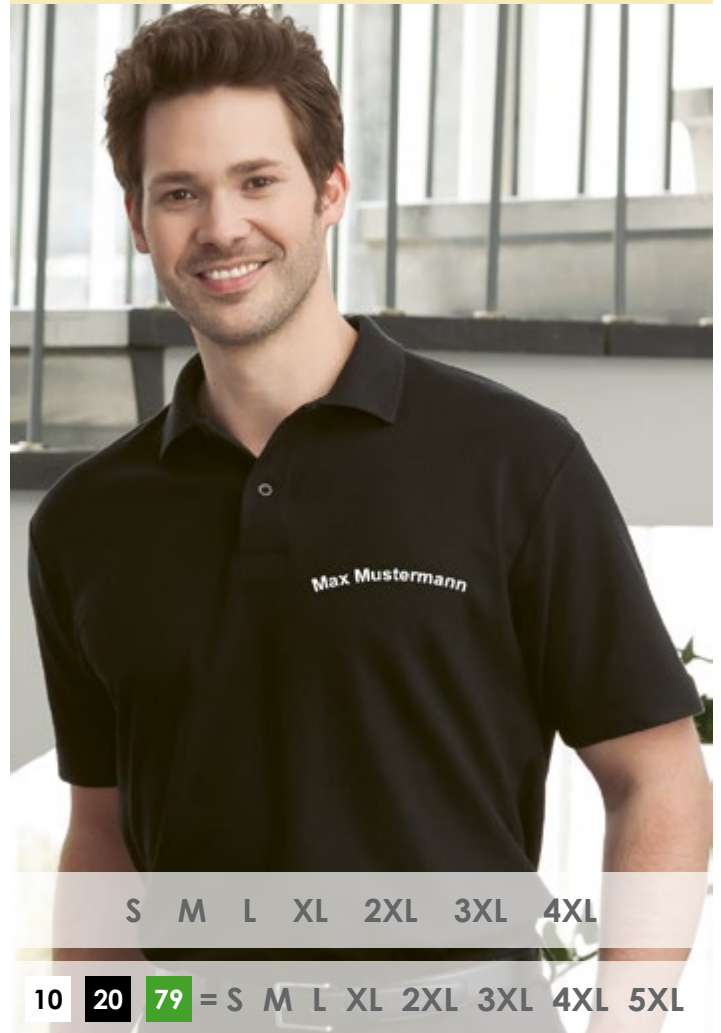
- Piqué-Material
- Zwei Ton-in-Ton Knöpfe
- Kragen- und Ärmelbündchen
- Rückenlänge bei Gr. L: 79 cm

Modell 982 90 in 11 Farben

65 % Baumwolle 35% Polyester
Grammatur: 220 g/m²

Pflegehinweis:

Code: 0525

Unsere Farben (Nr.):

S M L XL 2XL 3XL 4XL

10 20 79 = S M L XL 2XL 3XL 4XL 5XL

12



983 *Damen Poloshirt, 100% Baumwolle*

- Piqué-Material
- Zwei Ton-in-Ton Knöpfe
- Leicht tailliert
- Kragen- und Ärmelbündchen
- Rückenlänge bei Gr. M: 67 cm

Modell 983 91 in 17 Farben

100% Baumwolle
Grammatur: 180 g/m²

Pflegehinweis:

Code: 0125

Unsere Farben (Nr.):



982 *Herren Poloshirt, 100% Baumwolle*

- Piqué-Material
- Zwei Ton-in-Ton Knöpfe
- Kragen- und Ärmelbündchen
- Rückenlänge bei Gr. L: 79 cm

Modell 982 91 in 17 Farben

100 % Baumwolle
Grammatur: 180 g/m²

Pflegehinweis:

Code: 0425

Unsere Farben (Nr.):



290 *Damenmantel*

- Stehkragen
- 1 Brusttasche,
Größe: ca. B 12 cm x H 13 cm
- Verdeckte Druckknopfleiste
- 2 Seitentaschen
- Gehschlitz
- Rückenlänge bei Gr. M: 101 cm

Modell 290 35 10 in weiß

100% Baumwolle
Grammatur 230 g/m²

Pflegehinweis:     

Code: 05221

Modell 290 28 10 in weiß

65% Polyester 35% Baumwolle
Grammatur: 220 g/m²

Pflegehinweis:     

Code: 5929



XS S M L XL 2XL 3XL 4XL 5XL

275 *Herrenmantel*

- Stehkragen
- 1 Brusttasche,
Größe: ca. B 14 cm x H 15 cm
- 2 Seitentaschen
- Verdeckte Druckknopfleiste
- Rückenlänge bei Gr. L: 107 cm

Modell 275 35 10 in weiß

100% Baumwolle
Grammatur: 230 g/m²

Pflegehinweis:     

Code: 05221

Modell 275 28 10 in weiß

65% Polyester 35% Baumwolle
Grammatur: 220 g/m²

Pflegehinweis:     

Code: 5929



XS S M L XL 2XL 3XL 4XL 5XL



XS S M L XL 2XL 3XL 4XL 5XL

279 Unisex-Mantel

- Reverskragen
- 1 Brusttasche, Größe: ca. B 14 cm x H 15,5 cm
- Verdeckte Druckknopfleiste
- 2 Seitentaschen
- Rückenschlitz
- Rückenlänge bei Gr. L: 108 cm

Modell 279 35 10 in weiß

100% Baumwolle
Grammatur 230 g/m²

Pflegehinweis:

Code: 05221

Modell 279 28 10 in weiß

65% Polyester 35% Baumwolle
Grammatur: 220 g/m²

Pflegehinweis:

Code: 5929

TEXTILVEREDELUNG

In Sachen Textilveredelung sind wir Ihr kompetenter und zuverlässiger Partner mit eigener **Stickerei** und **Druckerei** im Haus. Wir sticken und drucken nach Ihrer Vorlage und helfen gerne bei der Umsetzung Ihrer Wünsche.

Für individuelle Logos, Wappen, Embleme oder Monogramme erstellen wir Ihnen ein persönliches Angebot.

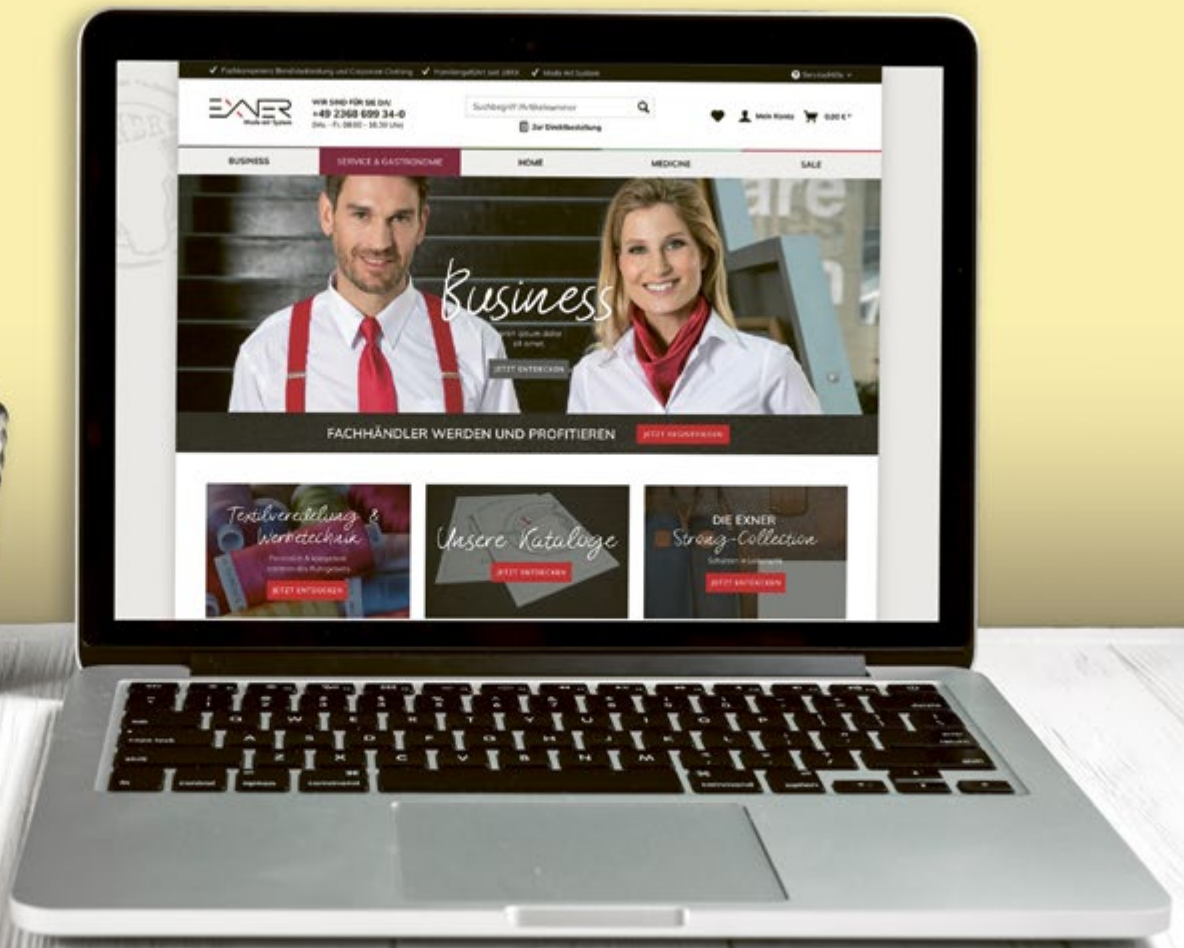
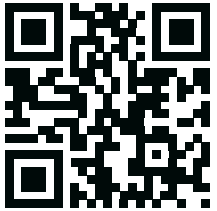


Online Bestellen

Besuchen Sie unseren Online-Shop unter:
www.exner-online.com

Auf Facebook erhalten Sie immer
aktuelle Informationen zu unseren
Angeboten und Aktionen.

www.facebook.com/Exner.Fashion





Exner Fashion GmbH
Karlstraße 20
DE 45739 Oer-Erkenschwick

Tel.: + 49 (0)2368 699340
Fax: + 49 (0)2368 6993410
info@exner-online.com
www.exner-online.com

